

Optuna H varmeenergimåler Brunata betjeningsvejledning



Måleren betjenes ved et let tryk på: 

Aktiveres trykknappen ikke i 3-4 minutter, slukkes displayet.

1. Forbrugt varmeenergi i kWh, MWh eller GJ

8942 kWh

2. Forbrugt volumen/vand i m³

16715 m³

3. Flow/vandgennemstrømning

0362 m³/h

4. Effekt

19 kW

5. Temperatur i varmeste og koldeste rør

745 290 °C

6. Afkøling

455 °C

7. Driftsdage og fejltimer

Ond 109 ↔ Eh 5360 h

8. Fejlkoder (se bagside)

E-----

9. Displaytest

00000000 kWh
0.000000 kWh
0.000000 kWh
max °C/FH GJ/gal

10. Gns. temp. i varmeste rør

tFA 75.1 °C

11. Gennemsnitstemperatur i koldeste rør

trA 25.1 °C

Sådan aflæser du din vand-og elmåler via din varmemåler:

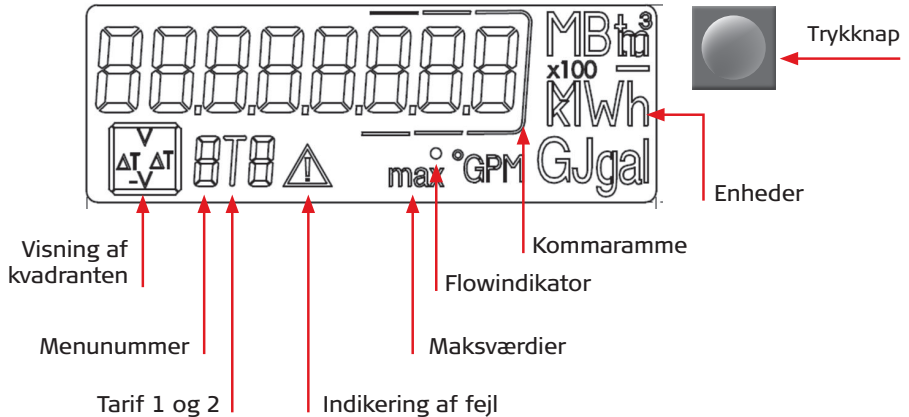
1.-2. Hold betjeningsknappen nede for at bladere i menuen. Stop når tallet 4 vises i displayets nederste venstre hjørne (se 1.). Herefter skifter måleren automatisk mellem displayvisning 1. og 2.:
Målerstand pr. dags dato.

1. In1 4 | ↔ 2. 794.25 m³

3.-4. For at skifte til næste måler tryk en enkelt gang mere på betjeningsknappen (se 3.). Herefter skifter måleren automatisk mellem displayvisning 3. og 4.:
Målerstand pr. dags dato.

3. In2 4 | ↔ 4. 210.20 m³

For mere information
Besøg www.brunata.dk



Fejlkoder

Fremkommer et E eller C i displayet efterfulgt af et tal, kontakt da straks varmeleverandøren.

- C-1 Basis parameter fejl i flash eller RAM
- E 1 Temperaturføler defekt
- E 3** Varmeste og koldeste temperaturfølere er byttet om
- E 4 Hardwarefejl i varmeenergimåler
- E 5 Optisk kommunikation midlertidigt afbrudt
- E 6** Forkert flowretning
- E 7 Flowfejl: Evt. luft i måler – anlægget skal udluftes
- E 8 Fejl i strømforsyning
- E 9 Batteri næsten tomt (beregnet levetid nået)
- E A* Lækage: Registrering af rørbrud
- E b* Lækage: Registrering af lækage i energimåler
- E C* Lækage: Registrering af lækage i pulsindgang 1
- E d* Lækage: Registrering af lækage i pulsindgang 2

* Ekstraudstyr

** Afhænger af målerstype